



## INSTALLATIONSANLEITUNG

**MICROSOFT OFFICE 2010 PROFESSIONAL PLUS****1PC/2PC/3PC/4PC/5PC - 32 & 64Bits****Systemvoraussetzung:**

Windows XP mit Service Pack 3, Windows 7, 8, 10



1 gigahertz (GHz) oder schneller 32-bit (x86) or 64-bit (x64) processor\*



256 Megabyte (MB) RAM



1,5 GB verfügbarer Festplattenspeicher



DirectX 9 Grafikgerät mit WDDM 1.0 oder höher driver

**HINWEIS!** Deinstallieren Sie Ihre alte Office-Version auf Ihrem PC und starten Sie diesen neu. Dies ist notwendig, um Kompatibilitätsprobleme zu vermeiden.

Bitte folgen Sie den Installationsschritten in der Reihenfolge:

**1. Programm Herunterladen:** Laden Sie bitte zunächst die für Ihr System passende Installationsdatei herunter, indem Sie auf den entsprechenden Link klicken:

[\*\*32 Bits\*\*](#)[\*\*64 Bits\*\*](#)

(Wenn Sie sich nicht sicher sind, welche Version Sie haben, sehen Sie bitte in Ihren Systemeigenschaften nach: Start Menü -> Systemsteuerung -> System oder alternativ: Dieser PC -> Rechtsklick auf Eigenschaften)

**2. Nach dem Herunterladen** Brennen Sie die heruntergeladene ISO-Datei auf eine DVD oder einen USB.

Hinweis: Wenn Sie keine DVD erstellen wollen, können Sie die folgende Freeware verwenden, um ein Laufwerk zu emulieren\*:

[\*\*Wincdemu\*\*](#)

Installieren Sie nun das Office und geben Sie dabei den Produkt Key ein.

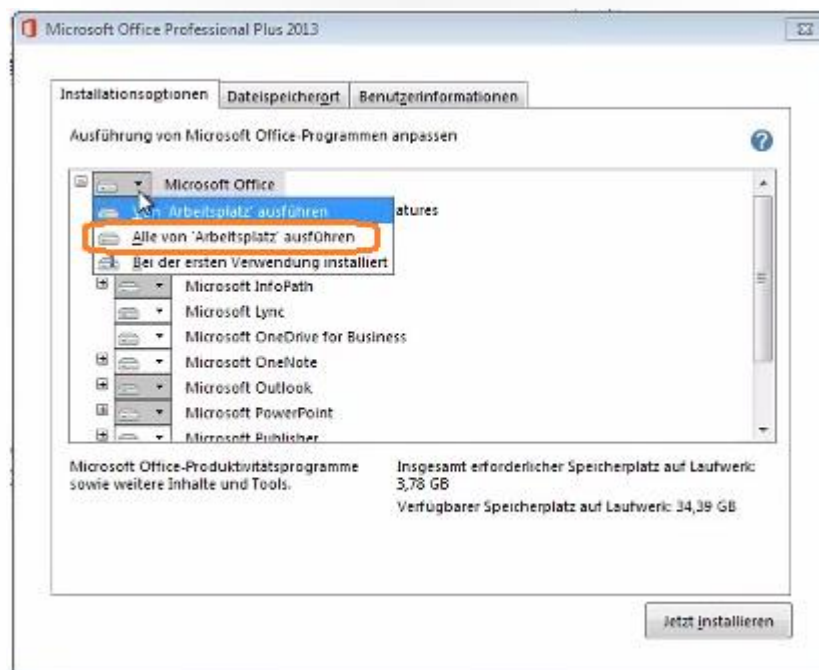


## INSTALLATIONSANLEITUNG

**3. Installation:** Um die Installation durchzuführen, Klicken Sie auf "**Jetzt installieren**". Wenn Sie andere Programme zur Installation auswählen möchten, wählen Sie die Option "**anpassen**".



Dann, klicken Sie auf Microsoft Office, danach auf „Alle von Arbeitsplatz ausführen“.



**4. Online Aktivierung** Bitte wiederholen sie die Online-Aktivierung 2 bis 3 Mal im Falle, dass die Aktivierung nicht sofort funktioniert. Stellen Sie sicher, dass Sie eine stabile Internetverbindung haben.



## INSTALLATIONSANLEITUNG

**5. Beachten Sie** Microsoft hat den telefonischen produktspezifischen Support für einige ältere Produkte bereits eingestellt. Daher ist die telefonische Aktivierung nicht möglich. Möglicherweise erscheint eine entsprechende Fehlermeldung („Die telefonische Aktivierung wird für dieses Produkt nicht mehr unterstützt“). Wenn Sie Probleme oder Fragen bei der Installation haben, wenden Sie sich bitte an unseren 24/7 Kundenservice.

\*Emulieren: Ein Teil des Systems kann simuliert werden, anstatt die Installation von einem echten DVD-Laufwerk starten zu müssen, kann die Installation von diesem virtuellen Laufwerk gestartet werden. Dieses Laufwerk erscheint unter „Dieser PC“ als neues Laufwerk. Für die Installation der Software auf mehreren Geräten ist die Installation von DVD natürlich empfehlenswert.

### Outlook

Outlook wird bei der Basis-Installation von Office 2010 nicht automatisch hinzugefügt, es ist aber nichtsdestotrotz im erworbenen Office Paket enthalten.

Bitte befolgen Sie diese Schritte, um das Programm zu installieren:

- a. Gehen Sie auf Systemsteuerung/Einstellung
- b. Dann auf Programme/Apps und suchen Sie nach dem Office Paket
- c. Wenn Sie dieses anwählen, können Sie auf der oberen Leiste zwischen "deinstallieren", "reparieren" und "ändern" wählen.
- d. Dannach können Sie manuell mit der Funktion "ändern" die gewünschten Funktionen auswählen und installieren.

### 2/3/4/5 PC

**Für weitere Aktivierungen, führen Sie bitte die Schritte in dieser Installationsanleitung erneut in jedem Computer durch.**

**Wir wünschen Ihnen eine erfolgreiche Installierung. Sollten Sie dennoch Probleme haben oder Fragen zur Installierung, nehmen Sie bitte jederzeit Kontakt mit unserem Kundenservice auf. Wir werden Ihnen so schnell wie möglich helfen.**